

МОДУЛЬ ОПТИМІЗАЦІЇ ПАЦІЄНТОПОТОКУ В СТРУКТУРІ ІНФОРМАЦІЙНОЇ ТЕХНОЛОГІЇ

Тимчик С.В., Злепко С.М., Криворучко І.О., Тимчик М.С.
 Вінницький національний технічний університет, м. Вінниця

В роботі розглянуто питання оптимізації пацієнтопотоків студентів в відділенні медичного закладу. Для оптимізації пацієнтопотоків студентів в відділенні закладу встановлено модуль «АРМ Реєстратура», який формує графік відвідування студентами лікарів та психологів по двох незалежних каналах (рис. 1) і забезпечує можливість проведення, за необхідності, взаємозалежних змін єдиного графіку завантаженості кабінетів. Перший спосіб (гілка «1» на рисунку) – персональний (інтерактивний), а другий – автоматизований.

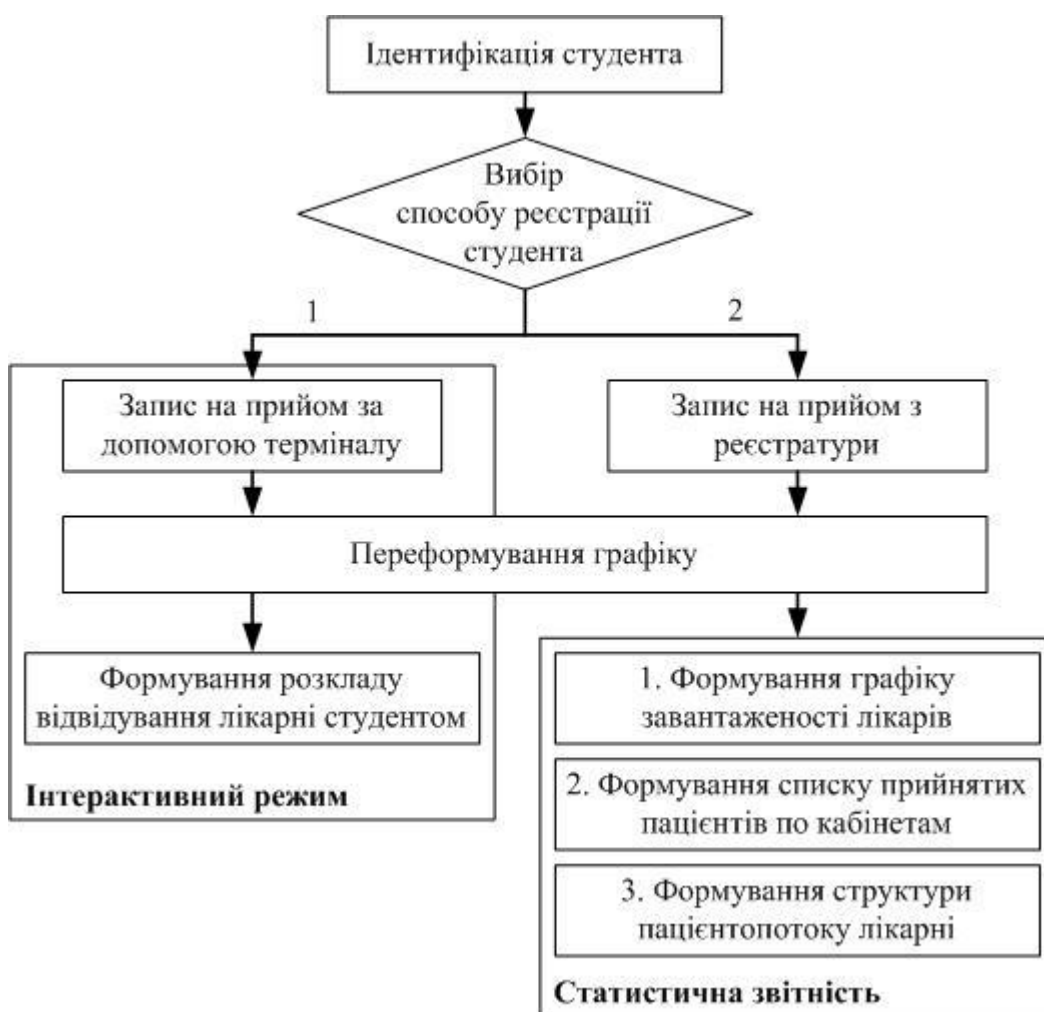


Рисунок 1 - Структура пацієнтопотоків в закладі

Студенту друкується спеціальний паперовий чек з інформацією про вибрані параметри запису. Зображення вікна з параметрами запису відображається на екрані відповідного терміналу.