

ЭКСПЕРИМЕНТАЛЬНОЕ ИССЛЕДОВАНИЕ МОДЕЛИ АУТЕНТИФИКАЦИИ ПОЛЬЗОВАТЕЛЯ НА ОСНОВЕ КЛАВИАТУРНОГО ПОЧЕРКА

Мионов М.В., Гришин И.Ю., Тимиргалеева Р.Р.

**ФГБОУ ВО «Кубанский государственный технологический университет»,
г. Краснодар**

Задачами эксперимента является проверка работоспособности программного прототипа модели, исследование его функциональных возможностей и оценка показателя эффективности. Для этого необходимо оценить правильность и адекватность работы программного прототипа модели на каждом этапе: регистрация нового пользователя в системе; формирование на основе статистических данных эталонного профиля пользователя; проведение процедур идентификации и аутентификации пользователя с учётом установленных администратором фильтров; просмотр результата авторизации пользователя [1, 2].

Для проведения экспериментальных исследований разработан программный комплекс, позволяющий провести необходимый перечень экспериментов, а также осуществить статистическую обработку (например, вычислить значения ошибок первого и второго рода при аутентификации) [3]. На рисунке представлены полученные зависимости величин ошибок первого и второго рода от количества экспериментов.

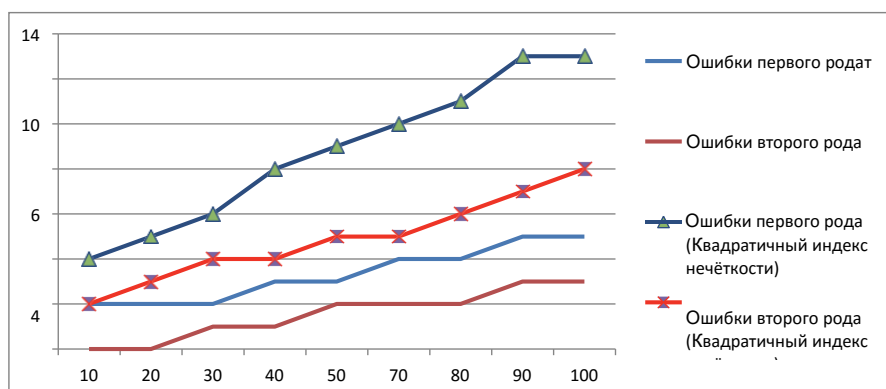


Рисунок – График зависимости ошибок первого и второго рода от количества экспериментов

Литература:

1. *Мионов М.В.* Аутентификация пользователей в компьютерной системе на основе поведенческой биометрии / *И.Ю. Гришин, М.В. Мионов* // Проблемы информатики та моделювання. Тезиси шістнадцятої міжнародної науково-технічної конференції. – 2016. – С. 28.
2. *Гришин И.Ю.* Анализ перспективных подходов к проектированию систем безопасности распределённых компьютерных сетей / *И.Ю. Гришин* // Вестник Российского нового университета. Серия: Сложные системы: модели, анализ и управление. – 2015. – № 2. – С. 36 – 40.
3. *Гришин И.Ю.* Проблемы управления зенитными ракетными комплексами / *И.Ю. Гришин, М.К. Можар, В.М. Решетник* // Наука и оборона. – 1994. – № 3. – С. 27 – 32.