

РОЗРОБКА СЕРВІС-ОРІЄНТОВАНОЇ ТЕХНОЛОГІЇ ІНТЕГРАЦІЇ РЕСУРСІВ ДАНИХ В СИСТЕМАХ УПРАВЛІННЯ КОРПОРАТИВНИМИ ІТ-ПОСЛУГАМИ

Сокол В.Є., Ткачук М.В., Дубовецький Р.О.

*Національний технічний університет
«Харківський політехнічний інститут»,
м. Харків*

Актуальною проблемою підвищення ефективності застосування сучасних систем управління корпоративними ІТ-послугами (IT Service Management - ITSM) є задача інтеграції їх ресурсів даних та ресурсів даних відповідної організації. У якості концептуальної основи для цього ефективно можуть бути використані онтологічні специфікації ресурсів даних [1], а для розробки інформаційної технології безпосередньої реалізації алгоритмів інтеграції доцільно застосувати сервіс-орієнтовану програмну архітектуру (service-oriented architecture - SOA) [2].

Для вирішення цієї задачі пропонується процедура інтеграції ресурсів даних, бізнес-логіка якої наведена на рис. 1.

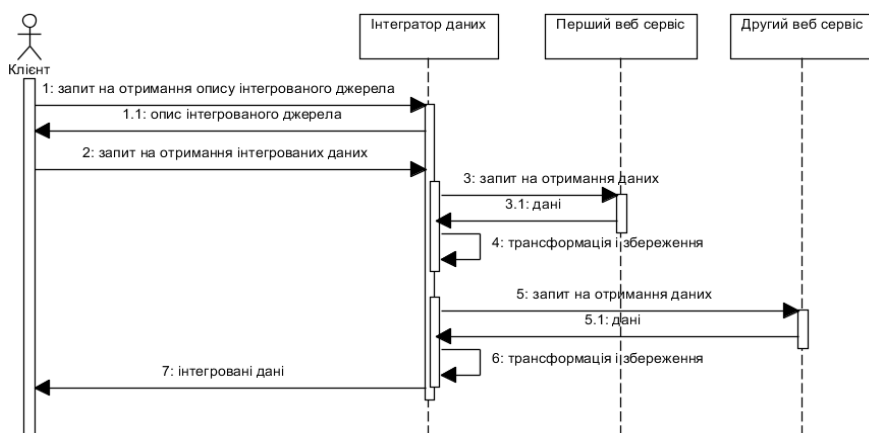


Рис. 1. – Діаграма послідовностей для процедури інтеграції

Згідно цього клієнт системи ініціює запит на отримання опису інтегрованого джерела даних, що генерується спеціальним системним компонентом: інтегратором даним. Він використовує описи веб-сервісів відповідних локальних вузлів ITSM-системи, а також виконує функції трансформації та збереження інтегрованого набору даних.

Програмної реалізації підходу виконана із застосуванням технологій Java, WSDL та SOAP, а для кінцевої оцінки якості процесу інтеграції застосовується міра Ван-Різбергена з теорії інформаційного пошуку.

Література:

1. Valiente, M.-C., Barriocanal-Garcia E., Sicilia, M.-A. Applying an Ontology Approach to IT Service Management for Business-IT Integration // Knowledge-Based Systems, Vol., 28, 2012, pp. 76-87.
2. Nicolai M. Josuttis. SOA in Practice– O'Reilly Media, 2007. – p 344