

## АЛГОРИТМ ФОРМУВАННЯ ТА МОНІТОРИНГУ ГРУПИ РИЗИКУ ВИНИКНЕННЯ ПОВТОРНОГО ІНСУЛЬТУ

Бєлоусова О.В.<sup>1</sup>, Боднар В.М.<sup>2</sup>, Коваль Л.Г.<sup>1</sup>, Тимчик С.В.<sup>1</sup>  
<sup>1</sup> *Вінницький національний технічний університет, м. Вінниця*  
<sup>2</sup> *Санаторій «Здоров'я», м. Гусятин*

Розглянемо змішану схему диспансерного спостереження групи ризику, яка враховує варіальність клінічного перебігу інсульту (рис. 1), дозволяє своєчасно діагностувати повторний інсульт і провести адекватне лікування та реабілітацію. Особлива увага надається виникненню ускладнень (контрактур, спастичності) та серцевої патології, за наявності яких проводиться повторна багатофункціональна діагностика. Інформація лікарів-фізіологів про відсутність позитивних зрушень у загальному стані хворого та/або ризик виникнення повторного інсульту примушує лікарів на негайну госпіталізацію пацієнта в діагностичний центр. Якщо ризик діагнозу повторного інсульту не підтверджений, контрольне обстеження проводиться не пізніше, ніж через 2 місяці.

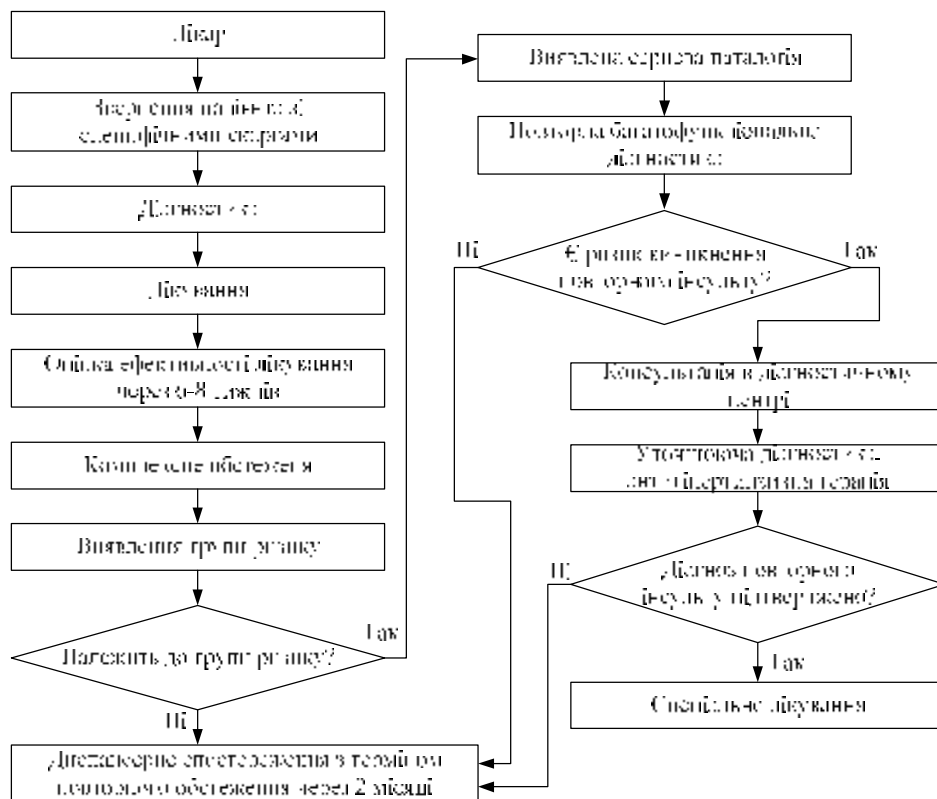


Рисунок 1 – Алгоритм формування та моніторингу групи ризику виникнення повторного інсульту